

目 次

第1期工事

1. 合計一覧-----	1
2. 人工集計表-----	6

[本工事]

3. 据付工集計表-----	7
4. 試験工集計表-----	8
5. 材料集計表-----	9
6. 材料内訳表-----	16
7. 拾い出し根拠表-----	23
8. 複合工拾い出し表-----	33

[撤去工事]

9. 据付工集計表-----	35
10. 材料集計表-----	36
11. 材料内訳表-----	41
12. 拾い出し根拠表-----	46

機器数量

数量は機器金額入力欄の数量とします

[第1期工事]

(1)	機器	UPS	面	1
(2)	機器	UPS分電盤	面	1
(3)	機器	監視操作盤	面	1
(4)	機器	テレメタ盤	組	1

## 材料数量

(\*) 印は工量無

[第1期工事]

( 1)	低圧ケーブル	600V EM-CE 14 sq- 2 c	m	9.68
( 2)	低圧ケーブル	600V EM-CE 5.5 sq- 2 c	m	9.90
( 3)	低圧ケーブル	600V EM-CE 3.5 sq- 2 c	m	45.4
( 4)	低圧ケーブル	600V EM-CE 2 sq- 2 c	m	10.2
( 5)	制御ケーブル	EM-CEE 5.5 sq- 3 c	m	24.4
( 6)	制御ケーブル	EM-CEE 3.5 sq- 3 c	m	4.18
( 7)	制御ケーブル	EM-CEE 3.5 sq- 2 c	m	15.0
( 8)	制御ケーブル	EM-CEE 2 sq- 3 c	m	4.18
( 9)	制御ケーブル	EM-CEE 2 sq- 2 c	m	73.5
(10)	制御ケーブル	EM-CEE 1.25 sq- 30 c	m	39.5
(11)	制御ケーブル	EM-CEE 1.25 sq- 20 c	m	4.18
(12)	制御ケーブル	EM-CEE 1.25 sq- 15 c	m	22.4
(13)	制御ケーブル	EM-CEE 1.25 sq- 12 c	m	7.48
(14)	制御ケーブル	EM-CEE 1.25 sq- 10 c	m	15.0
(15)	制御ケーブル	EM-CEE 1.25 sq- 8 c	m	37.4
(16)	制御ケーブル	EM-CEE 1.25 sq- 6 c	m	15.0
(17)	制御ケーブル	EM-CEE 1.25 sq- 5 c	m	22.4
(18)	制御ケーブル	EM-CEE 1.25 sq- 4 c	m	44.9
(19)	制御ケーブル	EM-CEE 1.25 sq- 3 c	m	15.0
(20)	制御ケーブル	EM-CEE 1.25 sq- 2 c	m	107
(21)	制御ケーブル	EM-CEE-S 1.25 sq- 20 c	m	2.09
(22)	制御ケーブル	EM-CEE-S 1.25 sq- 10 c	m	2.09
(23)	制御ケーブル	EM-CEE-S 1.25 sq- 2 c	m	214
(24)	その他電線	EM-IE 14 sq	m	1
(25)	その他電線	EM-IE 5.5 sq	m	1



機器数量(撤去)

数量・単位は据付入力欄のものとして

[第1期工事]

(1)	機器	監視操作盤	面	1
-----	----	-------	---	---

(2)	機器	テレメータ盤	組	1
-----	----	--------	---	---

材 料 数 量(撤去)

(\*) 印は工量無

[第1期工事]

( 1)	低圧ケーブル	600V CV 8 sq- 2 c	m	8.58
( 2)	低圧ケーブル	600V CV 5.5 sq- 2 c	m	4.07
( 3)	低圧ケーブル	600V CV 3.5 sq- 2 c	m	46.2
( 4)	制御ケーブル	CVV 5.5 sq- 3 c	m	15.4
( 5)	制御ケーブル	CVV 3.5 sq- 3 c	m	1.43
( 6)	制御ケーブル	CVV 3.5 sq- 2 c	m	66.1
( 7)	制御ケーブル	CVV 2 sq- 30 c	m	23.7
( 8)	制御ケーブル	CVV 2 sq- 15 c	m	14.2
( 9)	制御ケーブル	CVV 2 sq- 12 c	m	4.73
(10)	制御ケーブル	CVV 2 sq- 10 c	m	4.73
(11)	制御ケーブル	CVV 2 sq- 8 c	m	23.7
(12)	制御ケーブル	CVV 2 sq- 6 c	m	9.46
(13)	制御ケーブル	CVV 2 sq- 5 c	m	4.73
(14)	制御ケーブル	CVV 2 sq- 4 c	m	23.7
(15)	制御ケーブル	CVV 2 sq- 3 c	m	1.43
(16)	制御ケーブル	CVV 2 sq- 2 c	m	49.6
(17)	制御ケーブル	CVV 1.25 sq- 10 c	m	4.73
(18)	制御ケーブル	CVV 1.25 sq- 5 c	m	9.46
(19)	制御ケーブル	CVV 1.25 sq- 4 c	m	4.73
(20)	制御ケーブル	CVV 1.25 sq- 3 c	m	9.46
(21)	制御ケーブル	CVV 1.25 sq- 2 c	m	37.8
(22)	制御ケーブル	CVV-S 2 sq- 15 c	m	15.2
(23)	制御ケーブル	CVV-S 2 sq- 2 c	m	135
(24)	制御ケーブル	CVV-S 1.25 sq- 2 c	m	44.8



監視制御設備 ( 1/ 1)

据付工集計表

[第1期工事]

機器名称	形状	単位	数量	技術者		電工		技術者単体調整				歩掛 ページ	機器重量(t)		備考
				単体工量	工量	単体工量	工量	単体工量	工量	単体工量	工量		単体重量	重量	
≡UPS	≡UPS 3kVA 10分	面	1				0.74							0.09	汎用≡UPS 3kVA
≡UPS分電盤		面	1		0.54		3.7								分電盤 コントロール形 マグネット無し
監視操作盤	監視盤 モジュール式 W1000*H2300*D800	面	1		0.54		3.6							0.6	監視盤3 W1000*H2300*D500
テレメータ盤	極小容量 遠方監視制御盤(親子)	組	1		2.3		3.3								遠方監視制御盤 自立形
計 (S-101)					3.38		11.34							0.69	



機器名称	形状	単位	数量	技術者		電工		技術者単体調整				歩掛 ページ	備考
				単位工量	工量	単位工量	工量	単位工量	工量	単位工量	工量		
≡UPS	≡UPS 3kVA 10分	面	1										
≡UPS分電盤		面	1										
監視操作盤		面	1										
テレメータ盤		組	1										
計 (T-101)													



















NO	配線区間 自 至		EM-CEE				EM-CEE				EM-CEE				EM-CEE				EM-CEE						
			3.5 sq				3.5 sq				2 sq				2 sq				1.25 sq						
			P&D	RACK	CP	FEP	P&D	RACK	CP	FEP	P&D	RACK	CP	FEP	P&D	RACK	CP	FEP	P&D	RACK	CP	FEP	P&D	RACK	CP
1009	LKP	MC11											3.8												
1010	LKP	MC11	3.8																						
1030	LKP	RY					6.8x2																		
1031	LKP	RY																					6.8x5		
1032	LKP	CC11														7.6x2									
1033	LKP	CC11														7.6									
1038	LKP	LCB-8														10.3x2	3.1x2	0.6x2							
1040	LKP	LCB-9														10.3	5.1	0.6							
1047	TM01	LKP																					1.9		
( 2/6)	CHK ( 1- 2)		3.8				13.6						3.8			53.7	11.3	1.8					35.9		





NO	配線区間 自 至		EM-CEE-S				EM-CEE-S				EM-CEE-S				EM-IE				EM-IE				
			1.25 sq				1.25 sq				1.25 sq				14 sq				5.5 sq				
			20 c				10 c				2 c												
			P&D	RACK	CP	FEP	P&D	RACK	CP	FEP	P&D	RACK	CP	FEP	P&D	RACK	CP	FEP	P&D	RACK	CP	FEP	
1004	ED	UPS													0.3								
1006	EC(K)	LKP																		0.3			
1008	EC(K)	TM01																		0.3			
1036	LKP	LCB-1									7.6x4	20.3x4	0.2x4										
1039	LKP	LCB9									10.3x2	5.1x2	0.6x2										
1041	LKP	L1									7.6x2	0.5x2	1.5x2										
1043	LKP	No.1汚水送水									10.3	2.8	1.0										
1044	LKP	No.2汚水送水									10.3	5.6	0.6										
1048	TM01	LKP	1.9																				
1049	TM01	LKP					1.9																





監視制御設備 ( 1/ 10)

拾い出し根拠表

[第1期工事]

No	自	至	種別・サイズ・本数	経路	合計	計 算
1001	LC13 照明・制御主 幹盤	UPS01 UPS分電盤	600V EM-CE 14 sq - 2 c	P&D	8.8	0.6 + 0.3 + 0.6 + 0.4 + 0.2 + 0.6 + 1.0 + 1.3 + 0.9 + 0.9 + 1.1 + 0.9
				RACK		
				CP		
				FEP		
				CP		
				露出		
1002	ED D種接地幹線	UPS01 UPS分電盤	EM-IE 3.5 sq	P&D	0.3	(0.3)
				RACK		
				CP		
				FEP		
				CP		
				露出		
1003	UPS01 UPS分電盤	UPS ≡UPS	600V EM-CE 5.5 sq - 2 cx 2	P&D	0.6	0.6
				RACK		
				CP		
				FEP		
				CP		
				露出		
1004	ED D種接地幹線	UPS ≡UPS	EM-IE 14 sq	P&D	0.3	(0.3)
				RACK		
				CP		
				FEP		
				CP		
				露出		
1005	UPS01 UPS分電盤	LKP 監視操作盤	600V EM-CE 2 sq - 2 cx 2	P&D	0.9	0.9
				RACK		
				CP		
				FEP		
				CP		
				露出		
				埋込		



監視制御設備 ( 2/ 10)

拾い出し根拠表

[第1期工事]

No	自	至	種別・サイズ・本数	経路	合計	計 算
1006	EC(K) C種接地幹線	LKP 監視操作盤	EM-IE 5.5 sq	P&D	0.3	(0.3)
				RACK		
				CP		
				FEP		
				CP		
				露出		
				埋込		
1007	UPS01 UPS分電盤	TM01 テレメータ盤	600V EM-CE 2 sq - 2 c	P&D	2.8	0.9 + 1.1 + 0.8
				RACK		
				CP		
				FEP		
				CP		
				露出		
				埋込		
1008	EC(K) C種接地幹線	TM01 テレメータ盤	EM-IE 5.5 sq	P&D	0.3	(0.3)
				RACK		
				CP		
				FEP		
				CP		
				露出		
				埋込		
1009	LKP 監視操作盤	MC11 引込・受電盤	EM-CEE 2 sq - 3 c	P&D	3.8	1.1 + 0.8 + 0.9 + 1.0
				RACK		
				CP		
				FEP		
				CP		
				露出		
				埋込		
1010	LKP 監視操作盤	MC11 引込・受電盤	EM-CEE 3.5 sq - 3 c	P&D	3.8	1.1 + 0.8 + 0.9 + 1.0
				RACK		
				CP		
				FEP		
				CP		
				露出		
				埋込		

監視制御設備 ( 3/ 10)

拾い出し根拠表

[第1期工事]

N o	自	至	種別・サイズ・本数	経路	合計	計 算
1011	UPS01 UPS分電盤	MC11 引込・受電盤	600V EM-CE 2 sq - 2 c	P&D	4.7	0.9 + 1.1 + 0.8 + 0.9 + 1.0
				RACK		
				CP		
				FEP		
				CP		
				露出		
				埋込		
1012	LC13 照明・制御主幹盤	LKP 監視操作盤	600V EM-CE 5.5 sq - 2 c	P&D	7.8	0.6 + 0.3 + 0.6 + 0.4 + 0.2 + 0.6 + 1.0 + 1.3 + 0.9 + 0.8 + 1.1
				RACK		
				CP		
				FEP		
				CP		
				露出		
				埋込		
1013	LKP 監視操作盤	R1P 補助継電器盤	600V EM-CE 3.5 sq - 2 cx 4	P&D	6.8	1.1 + 0.8 + 0.9 + 2.8 + 1.2
				RACK		
				CP		
				FEP		
				CP		
				露出		
				埋込		
1014	LKP 監視操作盤	R1P 補助継電器盤	EM-CEE 1.25 sq - 5 c	P&D	6.8	1.1 + 0.8 + 0.9 + 2.8 + 1.2
				RACK		
				CP		
				FEP		
				CP		
				露出		
				埋込		
1015	LKP 監視操作盤	R1P 補助継電器盤	EM-CEE 1.25 sq - 6 cx 2	P&D	6.8	1.1 + 0.8 + 0.9 + 2.8 + 1.2
				RACK		
				CP		
				FEP		
				CP		
				露出		
				埋込		

監視制御設備 ( 4/ 10)

拾い出し根拠表

[第1期工事]

No	自	至	種別・サイズ・本数	経路	合計	計 算
1016	LKP 監視操作盤	R1P 補助継電器盤	EM-CEE 1.25 sq - 8 c	P&D	6.8	1.1 + 0.8 + 0.9 + 2.8 + 1.2
				RACK		
				CP		
				FEP		
				CP		
				露出		
				埋込		
1017	LKP 監視操作盤	R1P 補助継電器盤	EM-CEE 1.25 sq - 10 c	P&D	6.8	1.1 + 0.8 + 0.9 + 2.8 + 1.2
				RACK		
				CP		
				FEP		
				CP		
				露出		
				埋込		
1018	LKP 監視操作盤	R1P 補助継電器盤	EM-CEE 1.25 sq - 12 c	P&D	6.8	1.1 + 0.8 + 0.9 + 2.8 + 1.2
				RACK		
				CP		
				FEP		
				CP		
				露出		
				埋込		
1019	LKP 監視操作盤	R1P 補助継電器盤	EM-CEE 1.25 sq - 15 c	P&D	6.8	1.1 + 0.8 + 0.9 + 2.8 + 1.2
				RACK		
				CP		
				FEP		
				CP		
				露出		
				埋込		
1020	LKP 監視操作盤	R2P 補助継電器盤	EM-CEE 1.25 sq - 15 cx 2	P&D	6.8	1.1 + 0.8 + 0.9 + 2.8 + 1.2
				RACK		
				CP		
				FEP		
				CP		
				露出		
				埋込		

監視制御設備 ( 5/ 10)

拾い出し根拠表

[第1期工事]

No	自	至	種別・サイズ・本数	経路	合計	計 算
1021	LKP 監視操作盤	R2P 補助継電器盤	EM-CEE 1.25 sq - 8 cx 4	P&D	6.8	1.1 + 0.8 + 0.9 + 2.8 + 1.2
				RACK		
				CP		
				FEP		
				CP		
				露出		
				埋込		
1022	LKP 監視操作盤	R2P 補助継電器盤	EM-CEE 1.25 sq - 4 cx 5	P&D	6.8	1.1 + 0.8 + 0.9 + 2.8 + 1.2
				RACK		
				CP		
				FEP		
				CP		
				露出		
				埋込		
1023	LKP 監視操作盤	R2P 補助継電器盤	EM-CEE 1.25 sq - 2 c	P&D	6.8	1.1 + 0.8 + 0.9 + 2.8 + 1.2
				RACK		
				CP		
				FEP		
				CP		
				露出		
				埋込		
1024	LKP 監視操作盤	R3P 補助継電器盤	EM-CEE 1.25 sq - 10 c	P&D	6.8	1.1 + 0.8 + 0.9 + 2.8 + 1.2
				RACK		
				CP		
				FEP		
				CP		
				露出		
				埋込		
1025	LKP 監視操作盤	R3P 補助継電器盤	EM-CEE 1.25 sq - 5 cx 2	P&D	6.8	1.1 + 0.8 + 0.9 + 2.8 + 1.2
				RACK		
				CP		
				FEP		
				CP		
				露出		
				埋込		

監視制御設備 ( 6/ 10)

拾い出し根拠表

[第1期工事]

No	自	至	種別・サイズ・本数	経路	合計	計 算
1026	LKP 監視操作盤	R3P 補助継電器盤	EM-CEE 1.25 sq - 4 c	P&D	6.8	1.1 + 0.8 + 0.9 + 2.8 + 1.2
				RACK		
				CP		
				FEP		
				CP		
				露出		
				埋込		
1027	LKP 監視操作盤	R3P 補助継電器盤	EM-CEE 1.25 sq - 2 cx 6	P&D	6.8	1.1 + 0.8 + 0.9 + 2.8 + 1.2
				RACK		
				CP		
				FEP		
				CP		
				露出		
				埋込		
1028	LKP 監視操作盤	R3P 補助継電器盤	EM-CEE 1.25 sq - 3 cx 2	P&D	6.8	1.1 + 0.8 + 0.9 + 2.8 + 1.2
				RACK		
				CP		
				FEP		
				CP		
				露出		
				埋込		
1029	LKP 監視操作盤	R3P 補助継電器盤	EM-CEE 1.25 sq - 2 cx 2	P&D	6.8	1.1 + 0.8 + 0.9 + 2.8 + 1.2
				RACK		
				CP		
				FEP		
				CP		
				露出		
				埋込		
1030	LKP 監視操作盤	RY 補助継電器盤	EM-CEE 3.5 sq - 2 cx 2	P&D	6.8	1.1 + 0.8 + 0.9 + 2.8 + 1.2
				RACK		
				CP		
				FEP		
				CP		
				露出		
				埋込		

監視制御設備 ( 7/ 10)

拾い出し根拠表

[第1期工事]

No	自	至	種別・サイズ・本数	経路	合計	計 算
1031	LKP 監視操作盤	RY 補助継電器盤	EM-CEE 1.25 sq - 30 cx 5	P&D	6.8	1.1 + 0.8 + 0.9 + 2.8 + 1.2
				RACK		
				CP		
				FEP		
				CP		
				露出		
				埋込		
1032	LKP 監視操作盤	CC11 コントロール センタ	EM-CEE 2 sq - 2 cx 2	P&D	7.6	1.1 + 0.8 + 0.9 + 2.8 + 2.0
				RACK		
				CP		
				FEP		
				CP		
				露出		
				埋込		
1033	LKP 監視操作盤	CC11 コントロール センタ	EM-CEE 2 sq - 2 c	P&D	7.6	1.1 + 0.8 + 0.9 + 2.8 + 2.0
				RACK		
				CP		
				FEP		
				CP		
				露出		
				埋込		
1034	LKP 監視操作盤	CC21 コントロール センタ	EM-CEE 1.25 sq - 2 cx 2	P&D	5.6	1.1 + 0.8 + 0.9 + 2.8
				RACK		
				CP		
				FEP		
				CP		
				露出		
				埋込		
1035	LKP 監視操作盤	G1 発電機盤	EM-CEE 5.5 sq - 3 cx 2	P&D	11.1	1.1 + 0.8 + 0.9 + 1.3 + 1.0 + 0.6 + 0.2 + 2.5 + 1.5 + 1.2
				RACK		
				CP		
				FEP		
				CP		
				露出		
				埋込		

監視制御設備 ( 8/ 10)

拾い出し根拠表

[第1期工事]

No	自	至	種別・サイズ・本数	経路	合計	計 算
1036	LKP 監視操作盤	LCB-1 流入ゲート現場盤	EM-CEE-S 1.25 sq - 2 cx 4	P&D	7.6	1.1 + 0.8 + 0.9 + 1.3 + 1.0 + 0.6 + 1.4 + 0.5
				RACK	20.3	0.5 + 3.8 + 2.6 + 6.0 + 3.7 + 3.7
				CP	0.2	0.2
				FEP		
				CP		
				露出		
				埋込		
1037	LKP 監視操作盤	LCB-2 自動除塵機盤	EM-CEE 1.25 sq - 2 c	P&D	7.6	1.1 + 0.8 + 0.9 + 1.3 + 1.0 + 0.6 + 1.4 + 0.5
				RACK	10.8	0.5 + 3.8 + 2.6 + 3.9
				CP	5.4	2.8 + 1.8 + 0.3 + 0.5
				FEP		
				CP		
				露出		
				埋込		
1038	LKP 監視操作盤	LCB-8 No. 1, 2汚水ポンプ現場盤	EM-CEE 2 sq - 2 cx 2	P&D	10.3	1.1 + 0.8 + 0.9 + 2.8 + 2.0 + 1.0 + 1.7
				RACK	3.1	0.3 + 0.3 + 0.5 + 0.9 + 0.5 + 0.6
				CP	0.6	0.3 + 0.3
				FEP		
				CP		
				露出		
				埋込		
1039	LKP 監視操作盤	LCB9 No. 3~4汚水ポンプ現場盤	EM-CEE-S 1.25 sq - 2 cx 2	P&D	10.3	1.1 + 0.8 + 0.9 + 2.8 + 2.0 + 1.0 + 1.7
				RACK	5.1	0.3 + 0.3 + 0.5 + 0.9 + 0.5 + 0.6 + 2.0
				CP	0.6	0.3 + 0.3
				FEP		
				CP		
				露出		
				埋込		
1040	LKP 監視操作盤	LCB-9 No. 3, 4汚水ポンプ現場盤	EM-CEE 2 sq - 2 c	P&D	10.3	1.1 + 0.8 + 0.9 + 2.8 + 2.0 + 1.0 + 1.7
				RACK	5.1	0.3 + 0.3 + 0.5 + 0.9 + 0.5 + 0.6 + 2.0
				CP	0.6	0.3 + 0.3
				FEP		
				CP		
				露出		
				埋込		

監視制御設備 ( 9/ 10)

拾い出し根拠表

[第1期工事]

No	自	至	種別・サイズ・本数	経路	合計	計 算
1041	LKP 監視操作盤	L1 エアページ盤	EM-CEE-S 1.25 sq - 2 cx 2	P&D	7.6	1.1 + 0.8 + 0.9 + 1.3 + 1.0 + 0.6 + 1.4 + 0.5
				RACK	0.5	0.5
				CP	1.5	1.3 + 0.2
				FEP		
				CP		
				露出		
				埋込		
1042	LKP 監視操作盤	No.1汚水送水 流量計変換器	600V EM-CE 3.5 sq - 2 c	P&D	10.3	1.1 + 0.8 + 0.9 + 2.8 + 2.0 + 1.0 + 1.7
				RACK	2.8	0.2 + 1.1 + 1.5
				CP	1.0	1.0
				FEP		
				CP		
				露出		
				埋込		
1043	LKP 監視操作盤	No.1汚水送水 流量計変換器	EM-CEE-S 1.25 sq - 2 c	P&D	10.3	1.1 + 0.8 + 0.9 + 2.8 + 2.0 + 1.0 + 1.7
				RACK	2.8	0.2 + 1.1 + 1.5
				CP	1.0	1.0
				FEP		
				CP		
				露出		
				埋込		
1044	LKP 監視操作盤	No.2汚水送水 流量計変換器	EM-CEE-S 1.25 sq - 2 c	P&D	10.3	1.1 + 0.8 + 0.9 + 2.8 + 2.0 + 1.0 + 1.7
				RACK	5.6	0.2 + 1.1 + 1.5 + 0.2 + 1.0 + 1.6
				CP	0.6	0.6
				FEP		
				CP		
				露出		
				埋込		
1045	LKP 監視操作盤	UPS ≡UPS	EM-CEE 1.25 sq - 2 c	P&D	1.5	0.9 + 0.6
				RACK		
				CP		
				FEP		
				CP		
				露出		
				埋込		



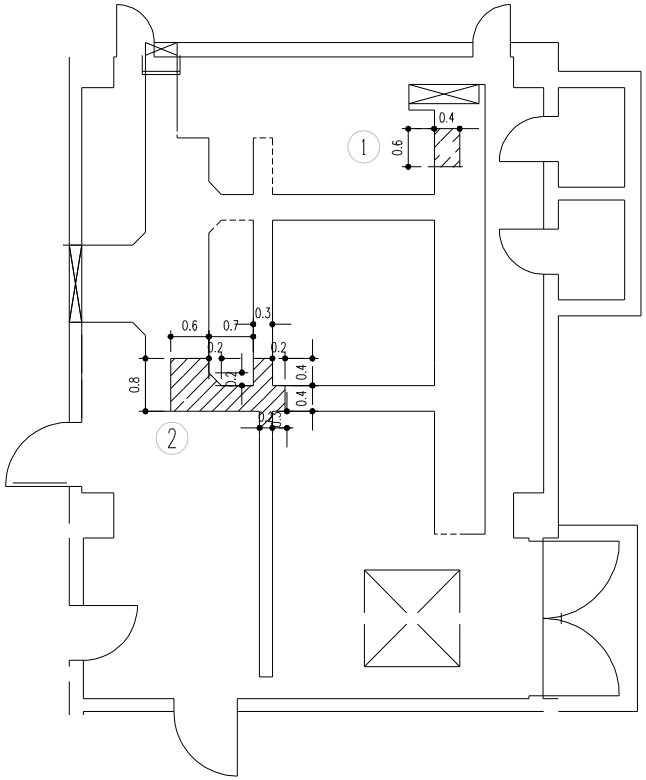
監視制御設備 ( 10/ 10)

拾い出し根拠表

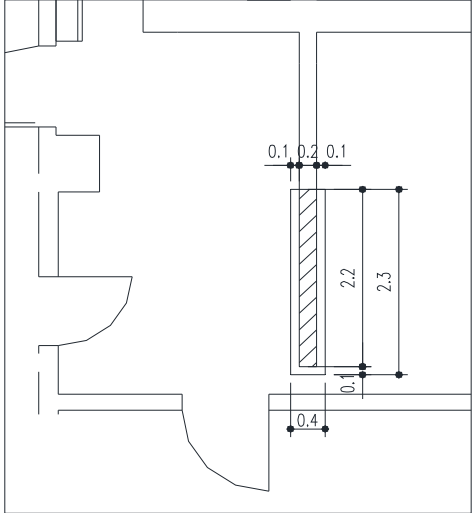
[第1期工事]

No	自	至	種別・サイズ・本数	経路	合計	計 算
1046	TM01 テレメータ盤	LKP 監視操作盤	EM-CEE 1.25 sq - 20 cx 2	P&D	1.9	0.8 + 1.1
				RACK		
				CP		
				FEP		
				CP		
				露出		
				埋込		
1047	TM01 テレメータ盤	LKP 監視操作盤	EM-CEE 1.25 sq - 30 c	P&D	1.9	0.8 + 1.1
				RACK		
				CP		
				FEP		
				CP		
				露出		
				埋込		
1048	TM01 テレメータ盤	LKP 監視操作盤	EM-CEE-S 1.25 sq - 20 c	P&D	1.9	0.8 + 1.1
				RACK		
				CP		
				FEP		
				CP		
				露出		
				埋込		
1049	TM01 テレメータ盤	LKP 監視操作盤	EM-CEE-S 1.25 sq - 10 c	P&D	1.9	0.8 + 1.1
				RACK		
				CP		
				FEP		
				CP		
				露出		
				埋込		
				P&D		
				RACK		
				CP		
				FEP		
				CP		
				露出		
				埋込		

## 複合工計算書

名 称	電気室ピット蓋補修	1 式	鋼材加工 ピット蓋 CHP-4.5t(38.62kg/m) ①0.6×0.4×38.62	計
	 <p style="text-align: center;">※斜線部はピット蓋補修箇所を示す。</p>		鋼材加工 ピット蓋 CHP-4.5t(38.62kg/m) ②(0.8×0.6)+(0.4×0.7)+(0.8×0.3) +(0.4×0.2) +0.02×38.62	9.2688 kg
			計	①+②

## 複合工計算書

名 称	電気室ピット増築	1 式		計
			は つ り  2.3×0.4×0.3	0.276 m <sup>3</sup>
			残 材 処 分 2.3×0.4×0.3	0.276 m <sup>3</sup>
			無 筋 コ ン  $((2.3 \times 0.4) - (2.2 \times 0.2)) \times 0.3$	0.144 m <sup>3</sup>
			型 枠  $(2.2 + 0.2 + 2.2) \times 0.3$	1.44 m <sup>2</sup>
			金 ゴ テ  $(2.3 \times 0.4) - (2.2 \times 0.2)$	0.48 m <sup>2</sup>
			モ ル タル  2.2×0.2	0.440 m <sup>2</sup>
			防 塵 塗 装  $2.2 \times 0.2 + (2.2 + 0.2 + 2.2) \times 0.3$	1.820 m <sup>2</sup>
			鋼 材  縁金物(SS…4.08kg/m) $(2.2 + 0.2 + 2.2) \times 4.08$	18.768 kg
<div style="display: flex; align-items: center;"> <div style="flex: 1;">  </div> <div style="flex: 1; padding-left: 20px;"> <p>※斜線部はピット増築部を示す。</p> </div> </div>				

機器名称	形状	単位	数量	技術者		電工		技術者単体調整				歩掛 ページ	機器重量(t)		備考
				単位工量	工量	単位工量	工量	単位工量	工量	単位工量	工量		単位重量	重量	
監視操作盤	監視盤 モノ式 W1000*H2300*D800	面	1	0.71*0.4 =0.28	# 0.28	4.6*0.4 =1.8	1.8						1.0*1.5 =1.5	1.5	監視盤1 W1500*H2300*D1500
テレメータ盤	極小容量 遠方監視制御盤(親子)	組	1	2.3*0.4 =0.92	# 0.92	3.3*0.4 =1.3	1.3								遠方監視制御盤 自立形
計 (S-201)				#	1.20	---	1.20	+	3.1						
									4.30					1.5	

#印は再使用しない撤去なので技術者を電工に読み替える























監視制御設備(撤去) ( 1/ 8)

拾い出し根拠表

[第1期工事]

No	自	至	種別・サイズ・本数	経路	合計	計 算
R 1001	MC11 引込・受電盤	LKD 監視操作盤	600V CV 3.5 sq - 2 c	P&D	1.0	1.0
				RACK		
				CP		
				FEP		
				CP		
				露出		
				埋込		
R 1002	LKD 監視操作盤	MC11 引込・受電盤	CVV 2 sq - 3 c	P&D	1.3	0.3 + 1.0
				RACK		
				CP		
				FEP		
				CP		
				露出		
				埋込		
R 1003	LKD 監視操作盤	MC11 引込・受電盤	CVV 3.5 sq - 3 c	P&D	1.3	0.3 + 1.0
				RACK		
				CP		
				FEP		
				CP		
				露出		
				埋込		
R 1004	LC13 照明・制御主幹盤	LKD 監視操作盤	600V CV 5.5 sq - 2 c	P&D	3.7	0.6 + 0.3 + 0.6 + 0.4 + 0.2 + 0.6 + 1.0
				RACK		
				CP		
				FEP		
				CP		
				露出		
				埋込		
R 1005	LKD 監視操作盤	R1P 補助継電器盤	600V CV 3.5 sq - 2 cx 4	P&D	5.3	1.0 + 0.3 + 2.8 + 1.2
				RACK		
				CP		
				FEP		
				CP		
				露出		
				埋込		

監視制御設備(撤去) ( 2/ 8)

拾い出し根拠表

[第1期工事]

No	自	至	種別・サイズ・本数	経路	合計	計 算
R 1006	LKD 監視操作盤	R1P 補助継電器盤	CVV 2 sq - 5 c	P&D	4.3	0.3 + 2.8 + 1.2
				RACK		
				CP		
				FEP		
				CP		
				露出		
埋込						
R 1007	LKD 監視操作盤	R1P 補助継電器盤	CVV 2 sq - 6 cx 2	P&D	4.3	0.3 + 2.8 + 1.2
				RACK		
				CP		
				FEP		
				CP		
				露出		
埋込						
R 1008	LKD 監視操作盤	R1P 補助継電器盤	CVV 2 sq - 8 c	P&D	4.3	0.3 + 2.8 + 1.2
				RACK		
				CP		
				FEP		
				CP		
				露出		
埋込						
R 1009	LKD 監視操作盤	R1P 補助継電器盤	CVV 2 sq - 10 c	P&D	4.3	0.3 + 2.8 + 1.2
				RACK		
				CP		
				FEP		
				CP		
				露出		
埋込						
R 1010	LKD 監視操作盤	R1P 補助継電器盤	CVV 2 sq - 12 c	P&D	4.3	0.3 + 2.8 + 1.2
				RACK		
				CP		
				FEP		
				CP		
				露出		
埋込						



監視制御設備(撤去) ( 3/ 8)

拾い出し根拠表

[第1期工事]

No	自	至	種別・サイズ・本数	経路	合計	計 算
R 1011	LKD 監視操作盤	R1P 補助継電器盤	CVV 2 sq - 15 c	P&D	4.3	0.3 + 2.8 + 1.2
				RACK		
				CP		
				FEP		
				CP		
				露出		
埋込						
R 1012	LKD 監視操作盤	R2P 補助継電器盤	CVV 2 sq - 15 cx 2	P&D	4.3	0.3 + 2.8 + 1.2
				RACK		
				CP		
				FEP		
				CP		
				露出		
埋込						
R 1013	LKD 監視操作盤	R2P 補助継電器盤	CVV 2 sq - 8 cx 4	P&D	4.3	0.3 + 2.8 + 1.2
				RACK		
				CP		
				FEP		
				CP		
				露出		
埋込						
R 1014	LKD 監視操作盤	R2P 補助継電器盤	CVV 2 sq - 4 cx 5	P&D	4.3	0.3 + 2.8 + 1.2
				RACK		
				CP		
				FEP		
				CP		
				露出		
埋込						
R 1015	LKD 監視操作盤	R2P 補助継電器盤	CVV 2 sq - 2 c	P&D	4.3	0.3 + 2.8 + 1.2
				RACK		
				CP		
				FEP		
				CP		
				露出		
埋込						

監視制御設備(撤去) ( 4/ 8)

拾い出し根拠表

[第1期工事]

No	自	至	種別・サイズ・本数	経路	合計	計 算
R 1016	LKD 監視操作盤	R3P 補助継電器盤	CVV 1.25 sq - 10 c	P&D	4.3	0.3 + 2.8 + 1.2
				RACK		
				CP		
				FEP		
				CP		
				露出		
埋込						
R 1017	LKD 監視操作盤	R3P 補助継電器盤	CVV 1.25 sq - 5 cx 2	P&D	4.3	0.3 + 2.8 + 1.2
				RACK		
				CP		
				FEP		
				CP		
				露出		
埋込						
R 1018	LKD 監視操作盤	R3P 補助継電器盤	CVV 1.25 sq - 4 c	P&D	4.3	0.3 + 2.8 + 1.2
				RACK		
				CP		
				FEP		
				CP		
				露出		
埋込						
R 1019	LKD 監視操作盤	R3P 補助継電器盤	CVV 1.25 sq - 2 cx 6	P&D	4.3	0.3 + 2.8 + 1.2
				RACK		
				CP		
				FEP		
				CP		
				露出		
埋込						
R 1020	LKD 監視操作盤	R3P 補助継電器盤	CVV 1.25 sq - 3 cx 2	P&D	4.3	0.3 + 2.8 + 1.2
				RACK		
				CP		
				FEP		
				CP		
				露出		
埋込						

監視制御設備(撤去) ( 5/ 8)

拾い出し根拠表

[第1期工事]

No	自	至	種別・サイズ・本数	経路	合計	計 算
R 1021	LKD 監視操作盤	R3P 補助継電器盤	CVV 1.25 sq - 2 cx 2	P&D	4.3	0.3 + 2.8 + 1.2
				RACK		
				CP		
				FEP		
				CP		
				露出		
埋込						
R 1022	LKD 監視操作盤	RY 補助継電器盤	CVV 3.5 sq - 2 cx 2	P&D	4.3	0.3 + 2.8 + 1.2
				RACK		
				CP		
				FEP		
				CP		
				露出		
埋込						
R 1023	LKD 監視操作盤	RY 補助継電器盤	CVV 2 sq - 30 cx 5	P&D	4.3	0.3 + 2.8 + 1.2
				RACK		
				CP		
				FEP		
				CP		
				露出		
埋込						
R 1024	LKD 監視操作盤	CC11 コントロール センタ	CVV 3.5 sq - 2 cx 2	P&D	5.1	0.3 + 2.8 + 2.0
				RACK		
				CP		
				FEP		
				CP		
				露出		
埋込						
R 1025	LKD 監視操作盤	CC11 コントロール センタ	CVV 3.5 sq - 2 c	P&D	5.1	0.3 + 2.8 + 2.0
				RACK		
				CP		
				FEP		
				CP		
				露出		
埋込						

監視制御設備(撤去) ( 6/ 8)

拾い出し根拠表

[第1期工事]

No	自	至	種別・サイズ・本数	経路	合計	計 算
R 1026	LKD 監視操作盤	CC12 コントロール センタ	CVV 2 sq - 2 cx 2	P&D	3.1	0.3 + 2.8
				RACK		
				CP		
				FEP		
				CP		
				露出		
				埋込		
R 1027	LKD 監視操作盤	BA12 直流電源盤	600V CV 8 sq - 2 c	P&D	7.8	1.0 + 0.6 + 0.2 + 2.5 + 1.5 + 1.2 + 0.8
				RACK		
				CP		
				FEP		
				CP		
				露出		
				埋込		
R 1028	LKD 監視操作盤	G1 発電機盤	CVV 5.5 sq - 3 cx 2	P&D	7.0	1.0 + 0.6 + 0.2 + 2.5 + 1.5 + 1.2
				RACK		
				CP		
				FEP		
				CP		
				露出		
				埋込		
R 1029	LKD 監視操作盤	LCB-1 流入ゲート現 場盤	CVV-S 2 sq - 2 cx 4	P&D	4.5	1.0 + 1.0 + 0.6 + 1.4 + 0.5
				RACK	20.3	0.5 + 3.8 + 2.6 + 6.0 + 3.7 + 3.7
				CP	0.2	0.2
				FEP		
				CP		
				露出		
				埋込		
R 1030	LKD 監視操作盤	LCB-2 自動除塵機盤	CVV 2 sq - 2 c	P&D	4.5	1.0 + 1.0 + 0.6 + 1.4 + 0.5
				RACK	10.8	0.5 + 3.8 + 2.6 + 3.9
				CP	5.4	2.8 + 1.8 + 0.3 + 0.5
				FEP		
				CP		
				露出		
				埋込		

## 監視制御設備(撤去) ( 7/ 8)

## 拾い出し根拠表

[第1期工事]

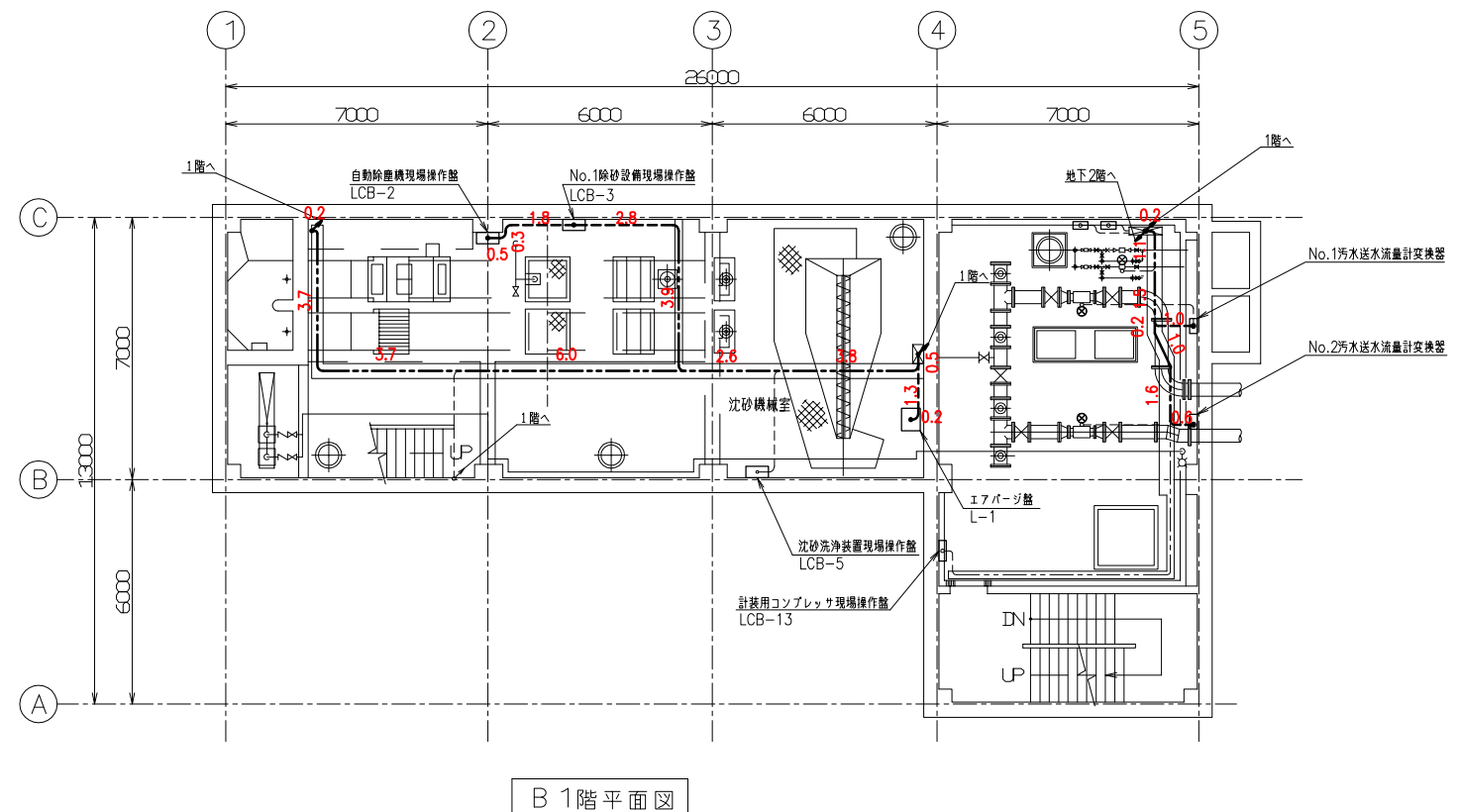
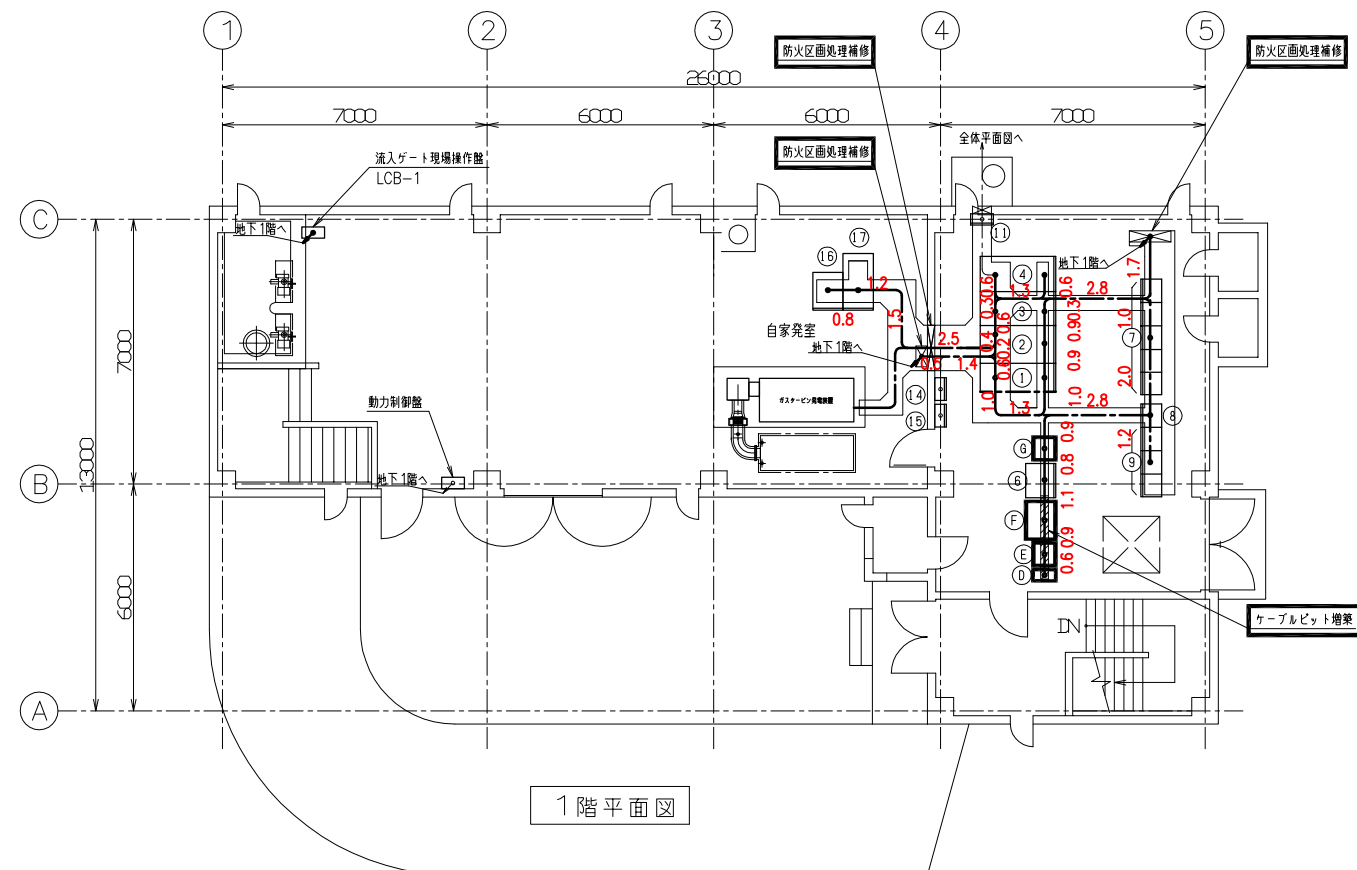
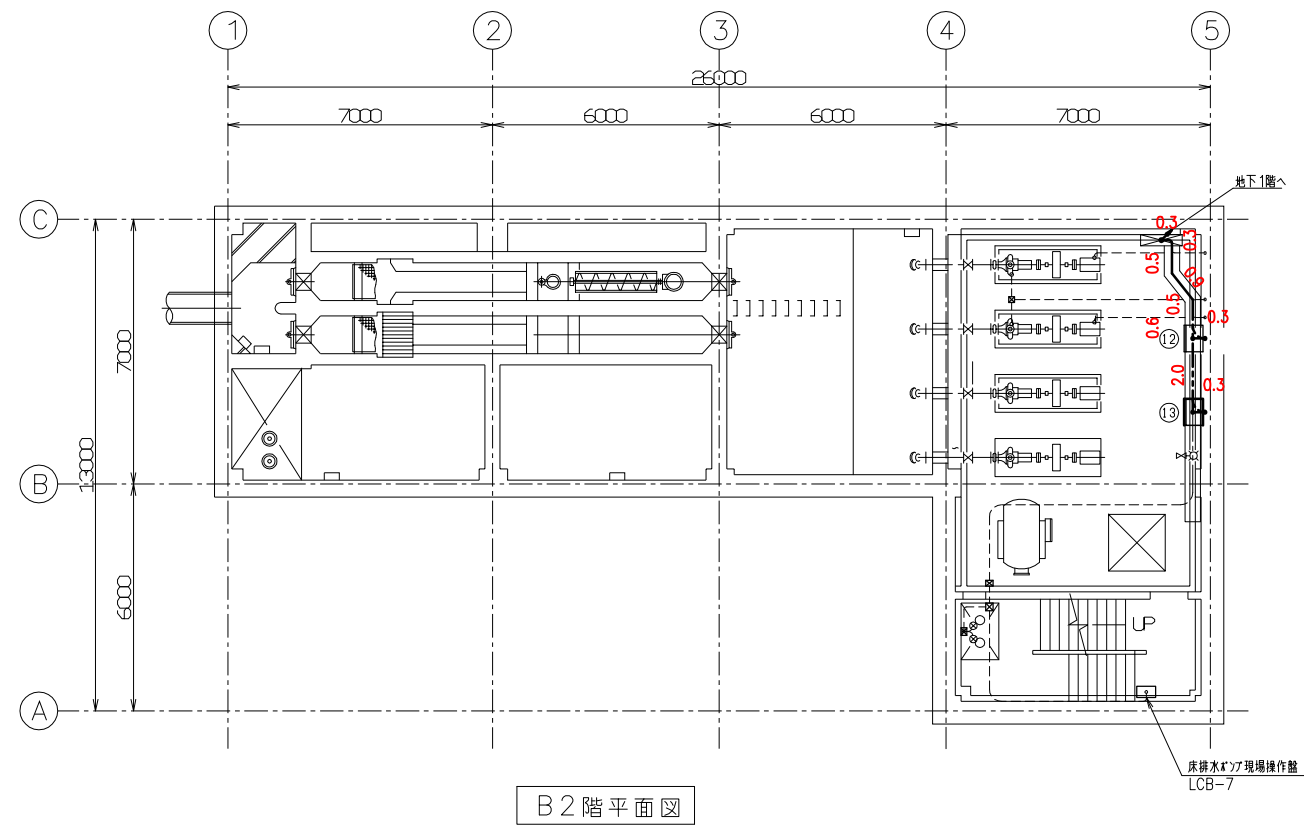
No	自	至	種別・サイズ・本数	経路	合計	計 算
R 1031	LKD 監視操作盤	LCB-8 No. 1, 2汚水ポンプ現場盤	CVV 3.5 sq - 2 cx 2	P&D	7.7	0.3 + 2.8 + 2.0 + 1.0 + 0.8 + 0.8
				RACK	3.1	0.3 + 0.3 + 0.5 + 0.9 + 0.5 + 0.6
				CP	0.6	0.3 + 0.3
				FEP		
				CP		
				露出 埋込		
R 1032	LKD 監視操作盤	LCB-9 No. 3, 4汚水ポンプ現場盤	CVV-S 1.25 sq - 2 cx 2	P&D	7.7	0.3 + 2.8 + 2.0 + 1.0 + 0.8 + 0.8
				RACK	5.1	0.3 + 0.3 + 0.5 + 0.9 + 0.5 + 0.6 + 2.0
				CP	0.6	0.3 + 0.3
				FEP		
				CP		
				露出 埋込		
R 1033	LKD 監視操作盤	LCB-9 No. 3, 4汚水ポンプ現場盤	CVV 3.5 sq - 2 c	P&D	7.7	0.3 + 2.8 + 2.0 + 1.0 + 0.8 + 0.8
				RACK	5.1	0.3 + 0.3 + 0.5 + 0.9 + 0.5 + 0.6 + 2.0
				CP	0.6	0.3 + 0.3
				FEP		
				CP		
				露出 埋込		
R 1034	LKD 監視操作盤	L1 エアページ盤	CVV-S 2 sq - 2 cx 2	P&D	3.5	1.0 + 0.6 + 1.4 + 0.5
				RACK	0.5	0.5
				CP	1.5	1.3 + 0.2
				FEP		
				CP		
				露出 埋込		
R 1035	LKD 監視操作盤	No. 1汚水送水 流量計変換器	600V CV 3.5 sq - 2 c	P&D	7.7	0.3 + 2.8 + 2.0 + 1.0 + 0.8 + 0.8
				RACK	2.8	0.2 + 1.1 + 1.5
				CP	1.0	1.0
				FEP		
				CP		
				露出 埋込		

監視制御設備(撤去) ( 8/ 8)

拾い出し根拠表

[第1期工事]

No	自	至	種別・サイズ・本数	経路	合計	計 算
R 1036	LKD 監視操作盤	No. 1汚水送水 流量計変換器	CVV-S 2 sq - 2 c	P&D	7.7	0.3 + 2.8 + 2.0 + 1.0 + 0.8 + 0.8
				RACK	2.8	0.2 + 1.1 + 1.5
				CP	1.0	1.0
				FEP		
				CP		
				露出		
				埋込		
R 1037	LKD 監視操作盤	No. 2汚水送水 流量計変換器	CVV 2 sq - 2 c	P&D	7.7	0.3 + 2.8 + 2.0 + 1.0 + 0.8 + 0.8
				RACK	5.6	0.2 + 1.1 + 1.5 + 0.2 + 1.0 + 1.6
				CP	0.6	0.6
				FEP		
				CP		
				露出		
				埋込		
R 1038	LKD 監視操作盤	No. 2汚水送水 流量計変換器	CVV-S 1.25 sq - 2 c	P&D	7.7	0.3 + 2.8 + 2.0 + 1.0 + 0.8 + 0.8
				RACK	5.6	0.2 + 1.1 + 1.5 + 0.2 + 1.0 + 1.6
				CP	0.6	0.6
				FEP		
				CP		
				露出		
				埋込		
R 1039	TM テレメータ盤	LKD 監視操作盤	CVV-S 2 sq - 15 cx 2	P&D	6.9	0.8 + 1.0 + 2.0 + 2.8 + 0.3
				RACK		
				CP		
				FEP		
				CP		
				露出		
				埋込		
R 1040	TM テレメータ盤	BA11 直流電源盤	600V CV 3.5 sq - 2 c	P&D	8.3	0.8 + 1.0 + 2.0 + 2.8 + 1.7
				RACK		
				CP		
				FEP		
				CP		
				露出		
				埋込		

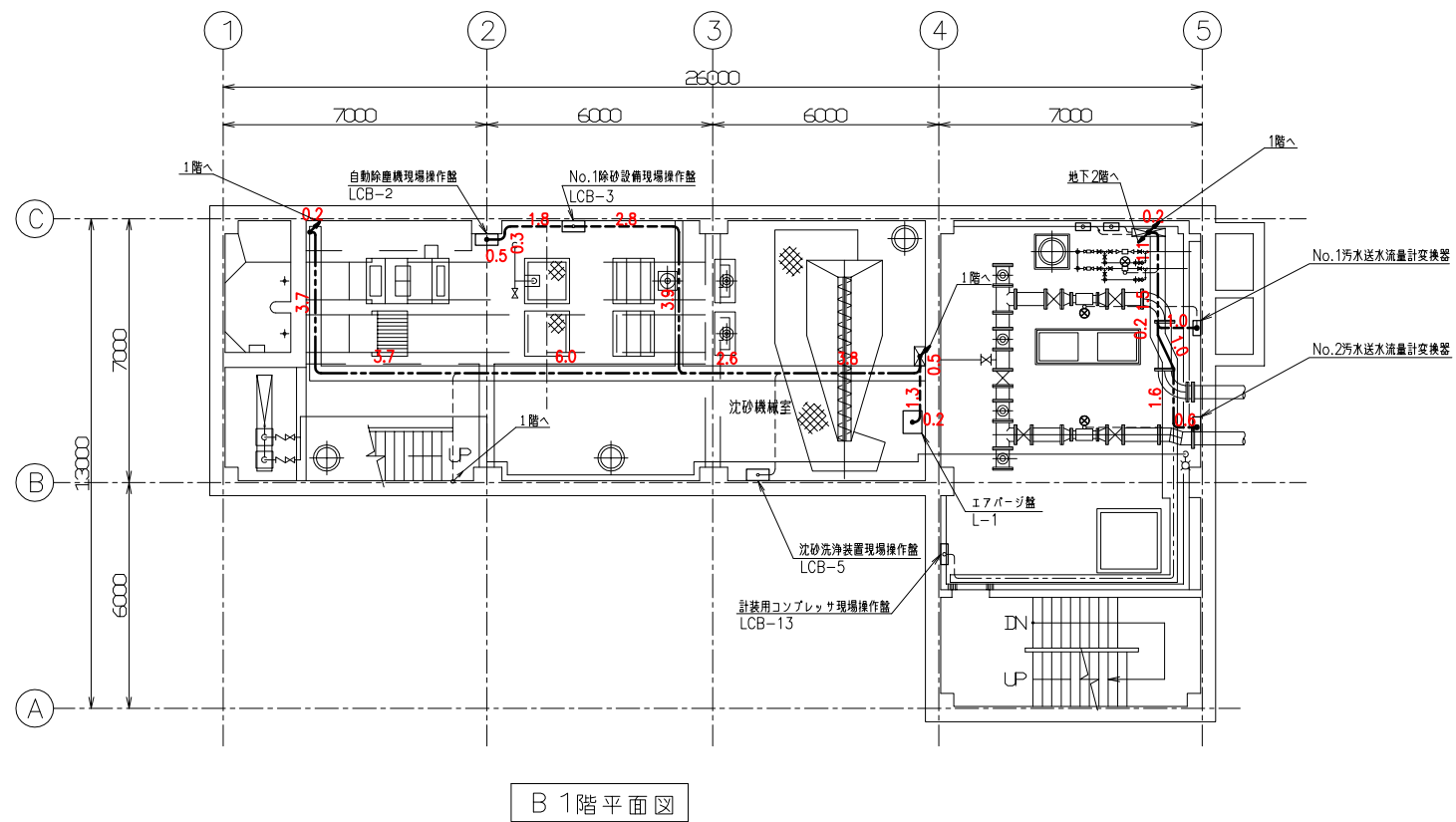
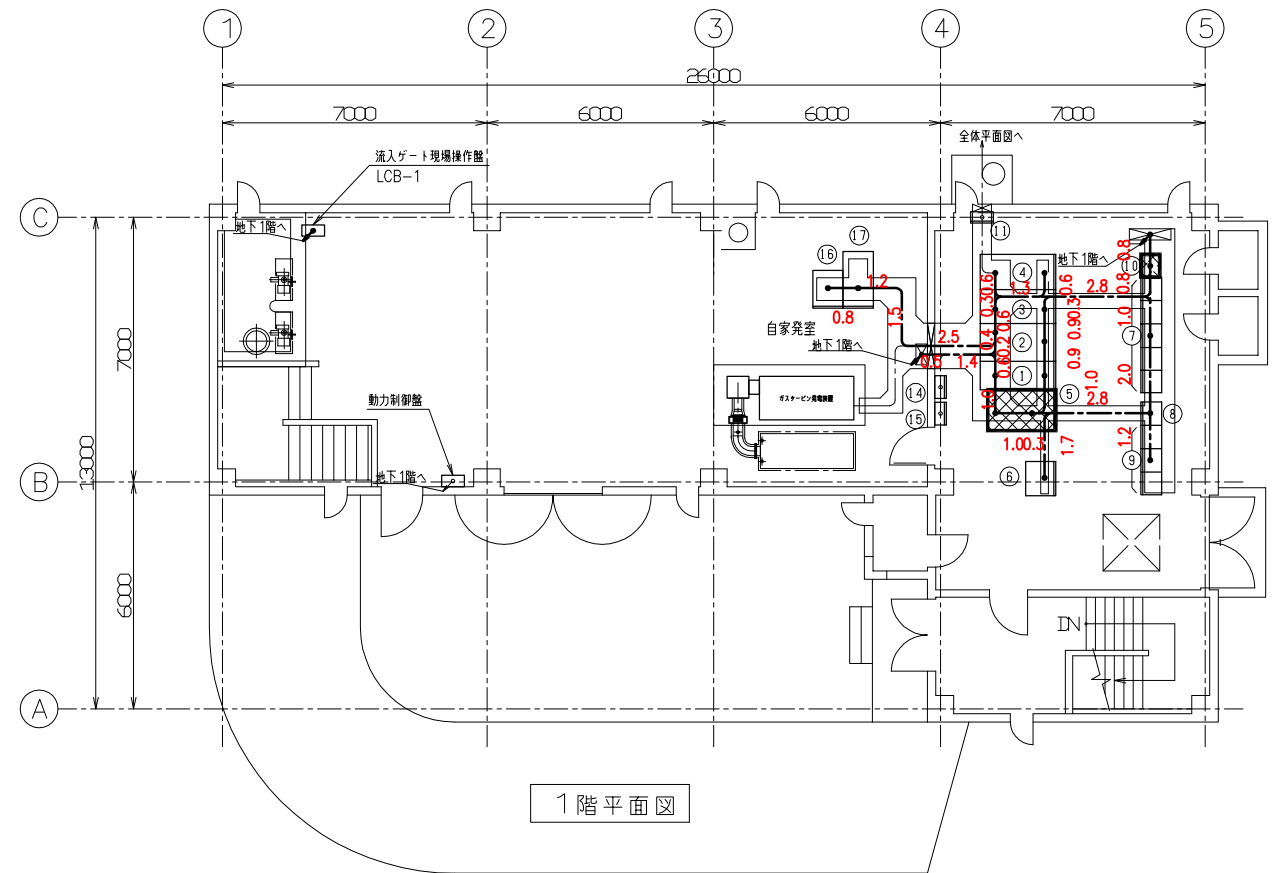
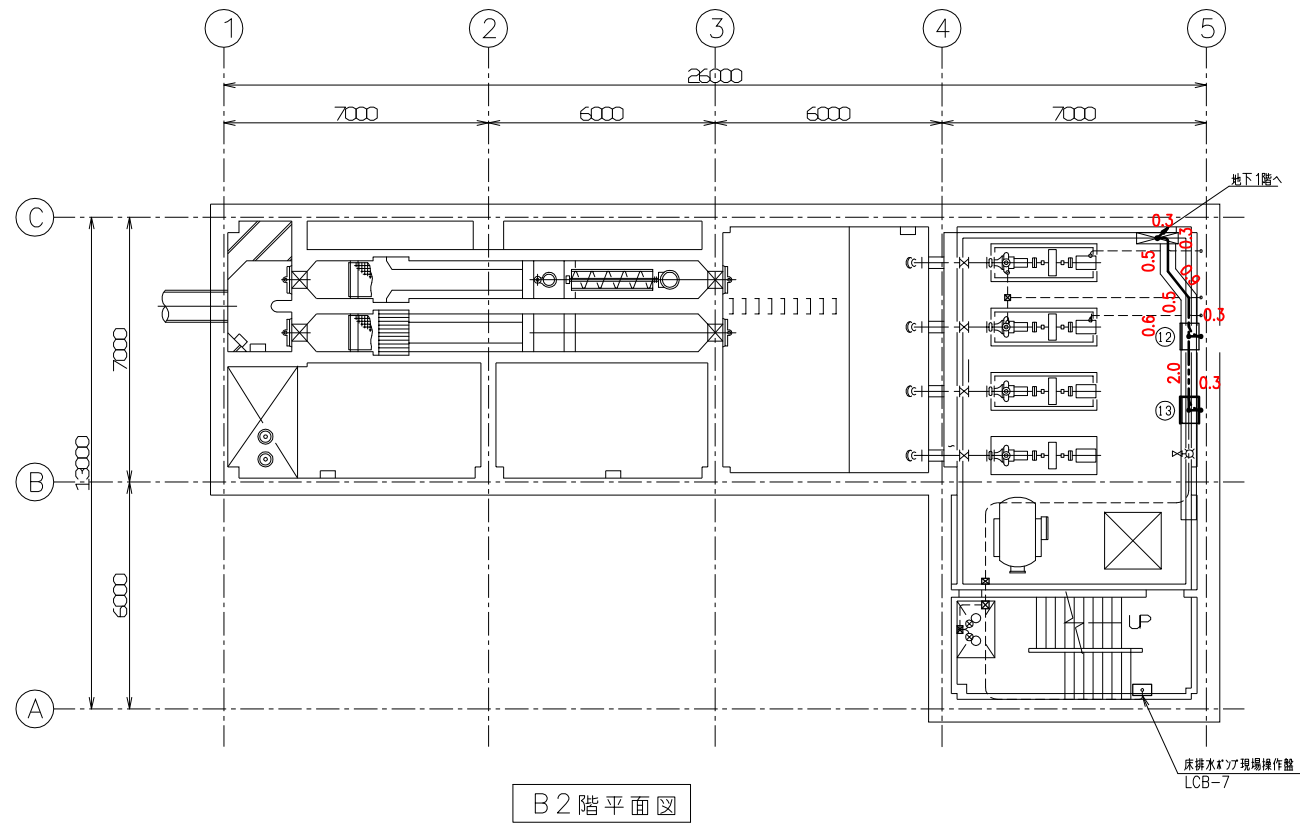


凡例

No.	名称	記号	備考
①	引込・受電盤	MC11	既設
②	動力変圧器盤	LC11	"
③	低圧動力主幹盤	LC12	"
④	照明・制御変圧器盤	LC13	"
⑤			
⑥	直流電源盤	BA11	既設
⑦	コントロールセンタ	CC11	"
⑧	コントロールセンタ	CC12	"
⑨	補助継電器盤	R1P~3P	"
⑩			
⑪	接地端子盤		既設
⑫	No.1~2 汚水ポンプ現場盤	LCB8	"
⑬	No.3~4 汚水ポンプ現場盤	LCB9	"
⑭	照明分電盤		"
⑮	火災報知器盤		"
⑯	ミニUPS	UPS	今回
⑰	UPS分電盤	UPS01	"
⑱	監視操作盤	LKP	"
⑲	テレメータ盤	TMO1	"
⑳	始動用直流電源盤	BA-12	既設
㉑	発電機盤	G1	既設

注記)  
 1.  は今回工事を示す。  
 2. 特記無きは既設を示す。

事業名	川崎町公共下水道		
箇所	大針中継ポンプ場		
図面名称	平面図		
縮尺	1/100		
設計者	川崎町	図番	E/9



凡例

No.	名称	記号	備考
①	引込・受電盤	MC11	既設
②	動力変圧器盤	LC11	既設
③	低圧動力主幹盤	LC12	既設
④	照明・制御変圧器盤	LC13	既設
⑤	監視操作盤	LKD	撤去
⑥	直流電源盤	BA11	既設
⑦	コントロールセンタ	CC11	既設
⑧	コントロールセンタ	CC12	既設
⑨	補助送電盤	R1P~3P	既設
⑩	テレメータ盤	TM	撤去
⑪	接地端子盤		既設
⑫	No.1~2 汚水ポンプ現場盤	LCB8	既設
⑬	No.3~4 汚水ポンプ現場盤	LCB9	既設
⑭	照明分電盤		既設
⑮	火災報知器盤		既設
⑯	始動用直流電源盤	BA-12	既設
⑰	発電機盤	G1	既設

- 注記)
- ⑤ ⑩ は撤去を示す。
  - 特記無きは既設を示す。

事業名	川崎町公共下水道		
箇所	大針中継ポンプ場		
図面名称	平面図(撤去)		
縮尺	1/100		
設計者	川崎町	図番	E/11