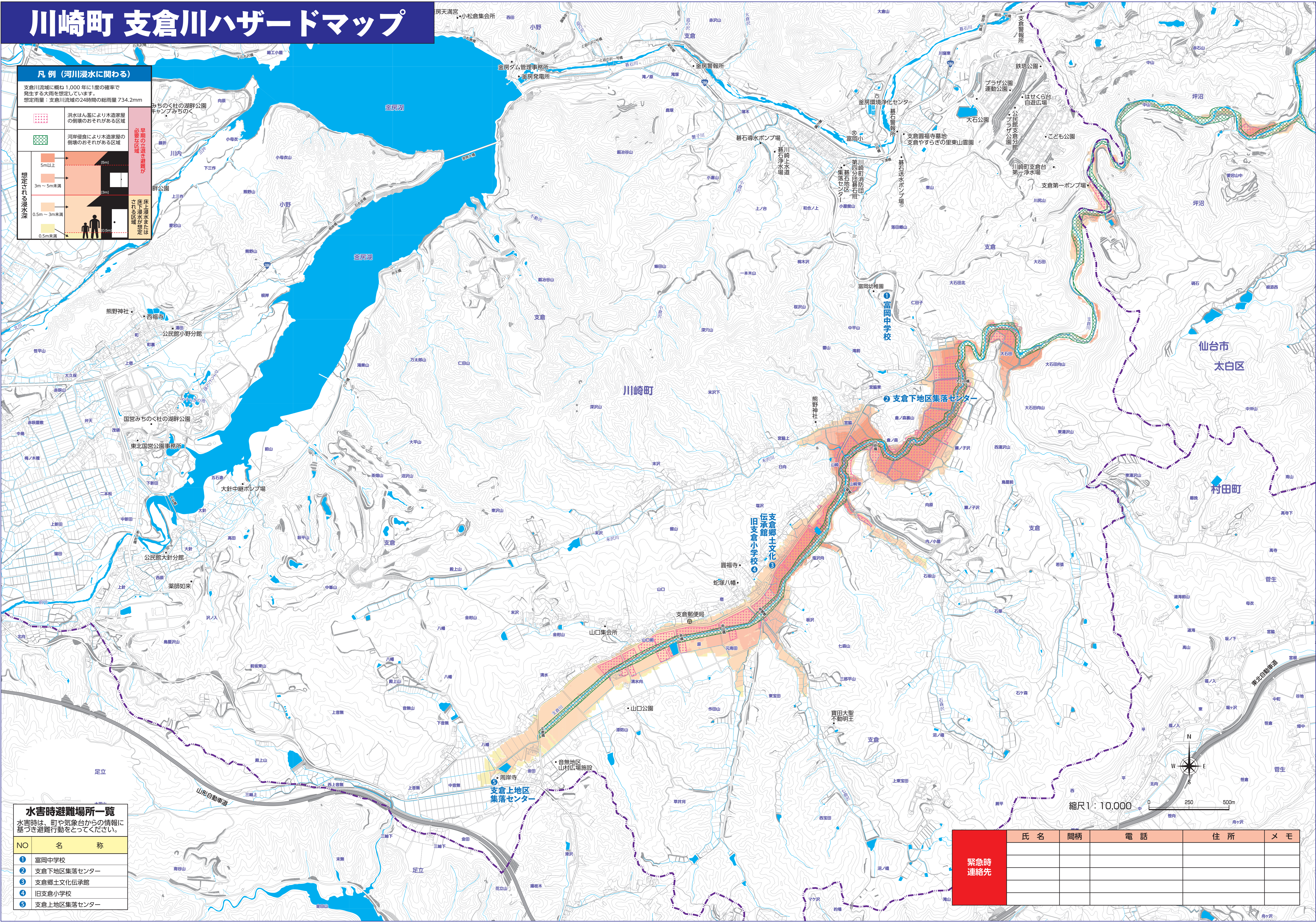
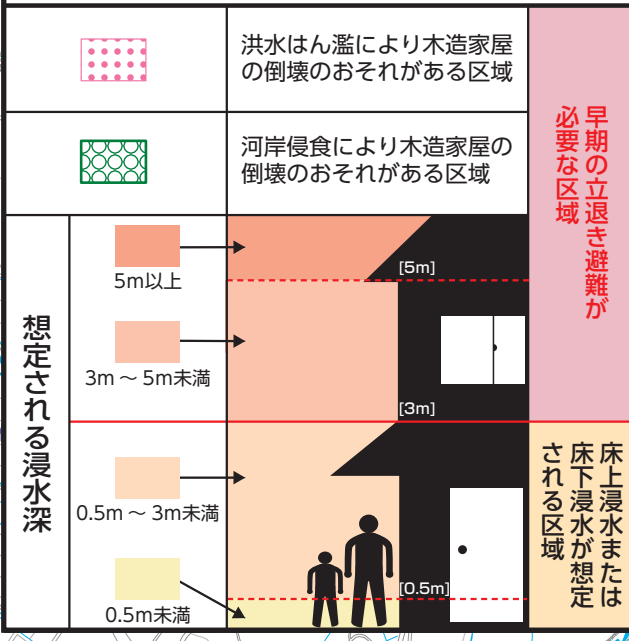


川崎町 支倉川ハザードマップ

凡例 (河川浸水に関わる)

支倉川流域に概ね1,000年に1度の確率で発生する大雨を想定しています。
 想定雨量：支倉川流域の24時間の総雨量 734.2mm



水害時避難場所一覧

水害時は、町や気象台からの情報に基づき避難行動をとってください。

NO	名称
①	富岡中学校
②	支倉下地区集落センター
③	支倉郷土文化伝承館
④	旧支倉小学校
⑤	支倉上地区集落センター

緊急時連絡先				
氏名	間柄	電話	住所	メモ

縮尺 1:10,000