

登録番号	No. 111	地域番号	青27
------	---------	------	-----

所在地位置図

物件所在地 **川崎町「空き家バンク」利用登録者以外非公開**

賃貸	— 円/月	売却	700万 円
敷金	— 円	礼金	— 円



物件の概要	宅地	234 m <sup>2</sup>	構造	木造2階建て	
	田	m <sup>2</sup>	建築年	H10	
	畑	m <sup>2</sup>	修繕要否	否	
	山林	m <sup>2</sup>	修繕費用	入居者負担	
	その他土地	m <sup>2</sup>	利用状況	別荘	
	建物1F	39.75 m <sup>2</sup>	間取り	一階 居間、台所、風呂、トイレ 二階 洋室8畳	
	建物2F	22.36 m <sup>2</sup>			
	納屋	m <sup>2</sup>			
その他建物	m <sup>2</sup>				

設備状況	電気	引き込み	トイレ	水洗(洋式)
	ガス	プロパンガス	車庫	有・無
	風呂	ガス	物置	有・無
	水道	上水道	庭	有・無
	下水道	浄化槽	その他	駐車スペース約2台

間取り図

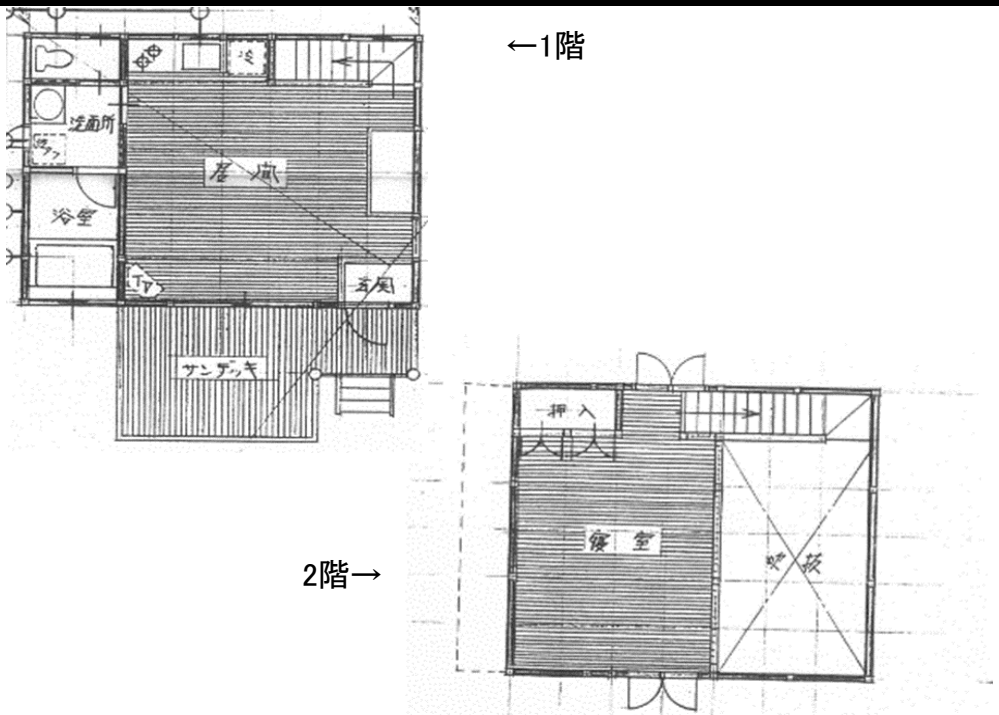
施設距離	川崎町役場	約11.0 Km	運動施設(B&G)	約11.0 Km
	川崎病院	約10.0 Km	最寄スーパーマーケット	約11.0 Km
	最寄小学校	約7.0 Km	最寄コンビニ	約11.0 Km
	最寄中学校	約11.0 Km	最寄町民バス停	約0.5 Km
	川崎高校	約9.5 Km		

ペットの飼育 **可**

物件内事件事故等 **なし**

特筆事項

- ・家具は一部撤去予定のものもあるが、原則、現状引き渡し
- ・物置3つあり。
- ・温泉権利なし(解約済み、新たに権利取得の場合165万円/一口)
- ・別荘管理費36,000円/年



物件写真 1/2



外観



車庫



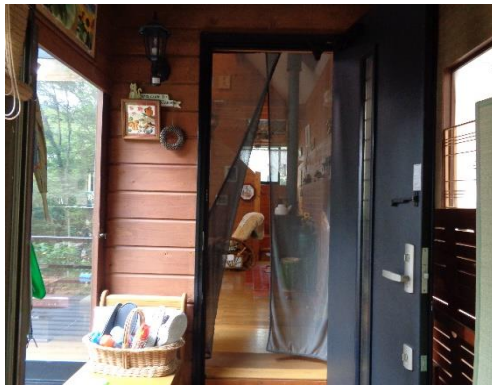
ポーチ



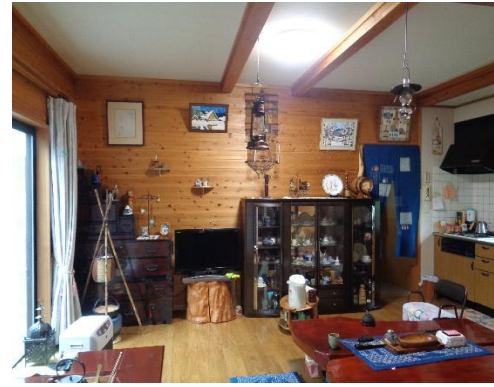
玄関



ウッドデッキ



玄関



リビング



リビング



台所



台所



洗面所



お風呂

現地調査日: 令和3年8月31日

物件写真 2/2



トイレ



階段



2階



2階



2階



吹き抜け



ポーチ・庭



庭



物置①・②



物置③



床下収納

現地調査日: 令和3年8月31日