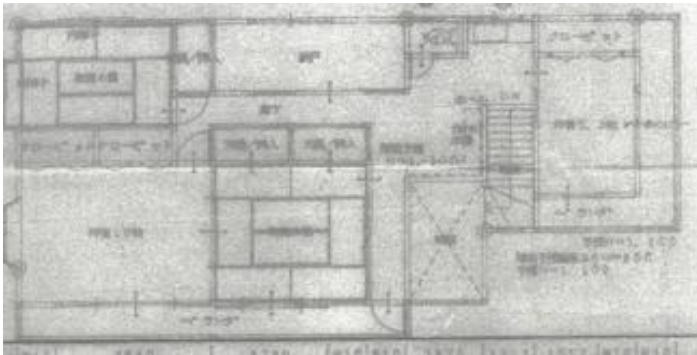
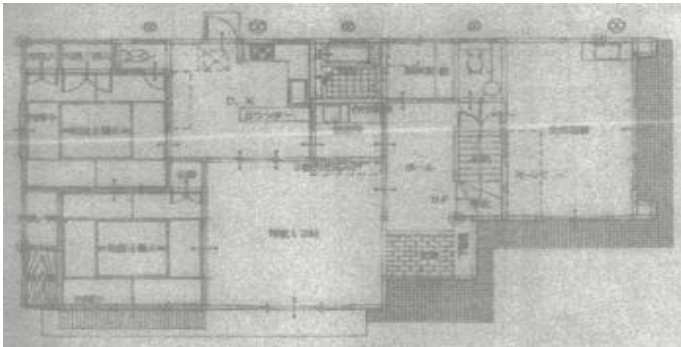


|   |             |                       |        |                |  |  |             |
|---|-------------|-----------------------|--------|----------------|--|--|-------------|
| 登録番号  |             | No. 79                |        | 地域番号           |  | 町20                                    |             |
| 物件所在地   |             | 川崎町「空き家バンク」利用登録者以外非公開 |        |                |  |  |             |
| 賃貸  |             | — 円/月                 |        | 売却             |  | 6,500,000 円                            |             |
| 敷金  |             | — 円                   |        | 礼金             |  | — 円                                    |             |
| 物件の概要   | 宅地          |                       | 197.88 | m <sup>2</sup> | 構造   |  | 木造          |
|   | 田           |                       |        | m <sup>2</sup> | 建築年  |  | 平成6年        |
|   | 畑           |                       |        | m <sup>2</sup> | 修繕要否   |  | 一部          |
|   | 山林          |                       |        | m <sup>2</sup> | 修繕費用   |  | 入居者負担       |
|   | その他土地       |                       |        | m <sup>2</sup> | 利用状況   |  | 令和6年12月まで利用 |
|   | 建物1F        |                       | 113.44 | m <sup>2</sup> | 間取り  | キッチン・居間(12)和室(8)・(6)<br>風呂・トイレ(2か所)・店舗 |             |
|   | 建物2F        |                       | 91.36  | m <sup>2</sup> |  |  |             |
|   | 納屋          |                       |        | m <sup>2</sup> |  | 洋室(10)・(5.3)和室(6)トイレ                   |             |
|   | その他建物       |                       |        | m <sup>2</sup> |  |  |             |
| 設備状況  | 電気          |                       | 引き込み   |                | トイレ  |  | 水洗(洋式)      |
|   | ガス          |                       | プロパンガス |                | 車庫   |  | 有・無         |
|   | 風呂          |                       | ガス     |                | 物置   |  | 有・無         |
|   | 水道          |                       | 上水道    |                | 庭  |  | 有・無         |
|   | 下水道         |                       | 下水道    |                | その他  |  | 駐車スペース1台有   |
| 施設距離  | 川崎町役場       |                       | 約0.2   | Km             | ※各施設までの距離はおおよそのものになります。詳細につきましては内覧時にご案内致します。 |  |             |
|   | 最寄小学校       |                       | 約0.6   | Km             |  |  |             |
|   | 最寄中学校       |                       | 約0.5   | Km             |  |  |             |
|   | 最寄スーパーマーケット |                       | 約0.4   | Km             |  |  |             |
|   | 最寄コンビニ      |                       | 約0.9   | Km             |  |  |             |
| ペットの飼育  |             |                       | 可      |                |  |  |             |
| 物件内事件事故等  |             |                       | 無      |                |  |  |             |
| 特筆事項  |             |                       |        |                |  |  |             |
| ・価格交渉可<br>・店舗兼住宅<br>・不動産事業者との並行取り扱い<br>・山林3.425㎡アリ(要相談)<br>・令和6年12月現在、インフラは正常稼働 |             |                       |        |                |  |  |             |

所在地位置図



間取り図





物件写真 1/3



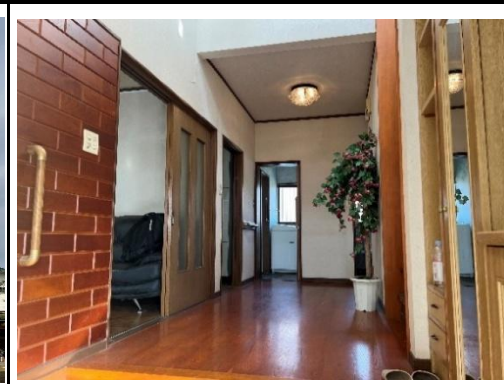
外観①



外観②店舗



外観③



玄関



居間



和室①



居間② R3年



キッチン



洗面所



脱衣所



浴槽



トイレ

現地調査日: 令和6年11月16日



物件写真 2/3



店舗内



階段



2F水回り



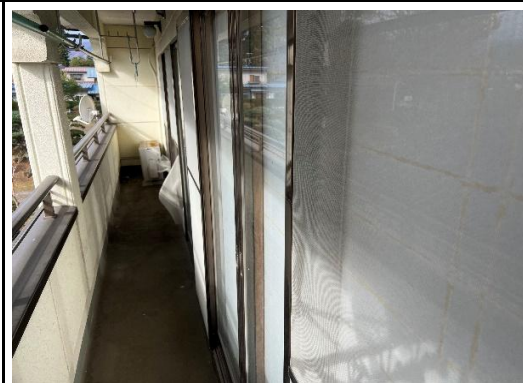
2F洋室 R3年



2F廊下



2Fベランダ行廊下



ベランダ



2F和室



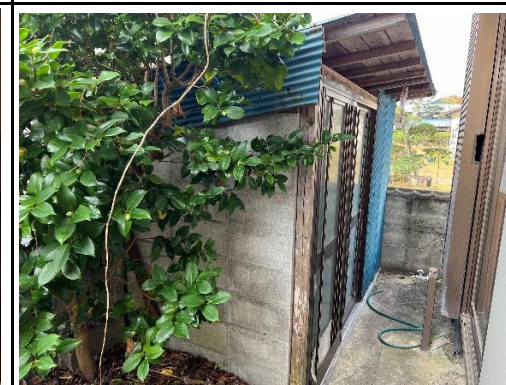
2F和室②



納戸



2Fトイレ



物置

現地調査日: 令和6年11月16日



物件写真 3/3



庭先



プロパンガス



裏先



玄関先

|  |
|--|
|  |
|  |
|  |

|  |
|--|
|  |
|  |
|  |

|  |
|--|
|  |
|  |
|  |

|  |
|--|
|  |
|  |
|  |

|  |
|--|
|  |
|  |
|  |

|  |
|--|
|  |
|  |
|  |

|  |
|--|
|  |
|  |
|  |

|  |
|--|
|  |
|  |
|  |